

PASSERELLE VECTAWAY® RÉF. : VSDLA02

UTILISATION (CF. NOTICE TECHNIQUE NT001) :

L'ensemble passerelle VECTAWAY® vous permet de vous déplacer sur des toitures fragiles et glissantes en toute sécurité.

CARACTÉRISTIQUES TECHNIQUES :

- MATIÈRE : Aluminium 6063 T6.
- ENTRAXE DE FIXATION : 3 m maximum.
- Fabrication conforme à la norme Européenne **EN 14122-2**.
- La passerelle VECTAWAY® peut être utilisée avec un angle d'inclinaison compris entre 0° et 20°.
- La passerelle VECTAWAY® existe avec ou sans plinthe.
- Modèle disponible en 600 ou 800 mm de large.
- Portillon en option.
- Garde-corps VECTACO® en applique (Réf. : VA-D2) en option.
- Fixation sur bac acier, fibro, toitures à joints debouts ou tout type de support sur demande.

AVANTAGES :

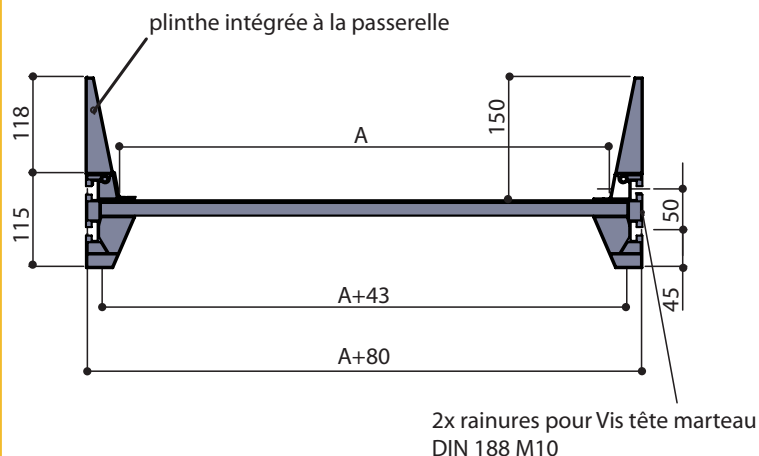
- POLYVALENTE.
- RAINURES PERMETTANT UNE FIXATION SIMPLE de la passerelle et des garde-corps.
- FACILE À INSTALLER.
- Utilisation avec garde-corps sur un coté ou deux cotés.

MODÈLES :

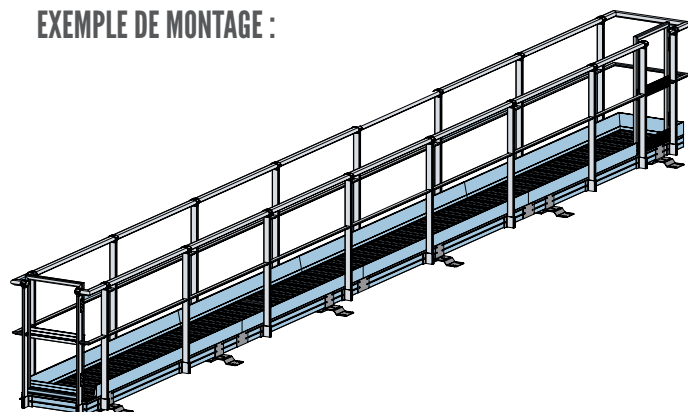
A = DIMENSION	DIMENSIONS	POIDS	RÉFÉRENCE	
	600 mm	14 kg ml	03099	VSDLA02
	800 mm	16 kg ml	03100	VSDLA03
4x4 marches	965 mm	2926 mm	178 kg	VSDLA04
5x5 marches	1175 mm	3305 mm	185 kg	VSDLA05



DIMENSIONS DU PRODUIT :



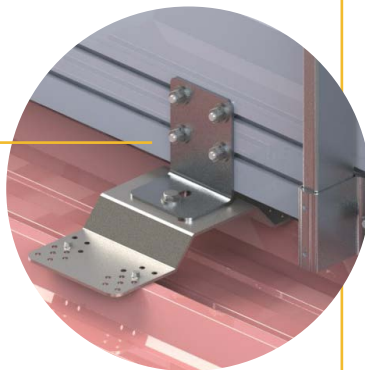
EXEMPLE DE MONTAGE :



COMPOSANTS DE LA PASSERELLE VECTAWAY®

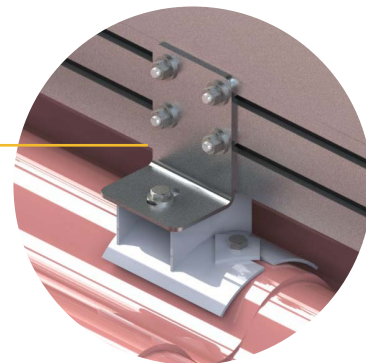
FIXATION SUR BAC ACIER,

équerre, vis autoforeuse
et joint d'étanchéité
RÉF. : 03231



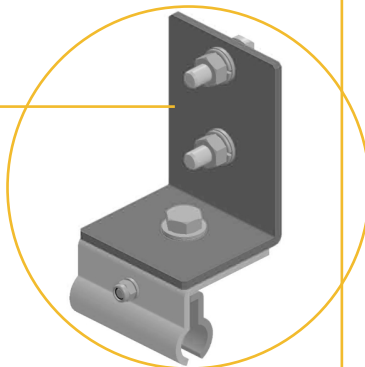
FIXATION FIBRO CIMENT,

équerre et visserie
RÉF. : 03232



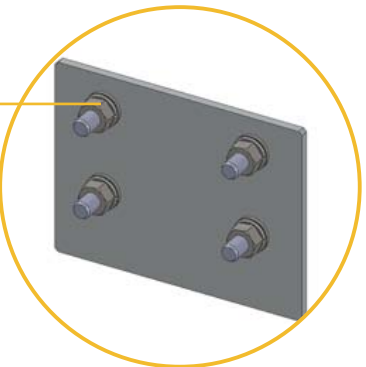
FIXATION JOINT DEBOUT,

équerre et visserie
RÉF. : 01834



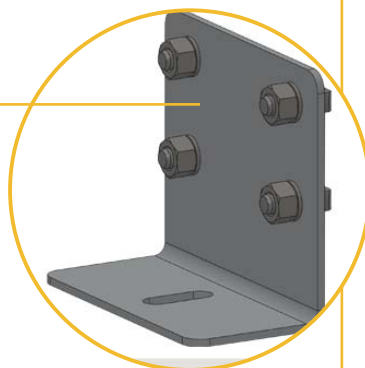
PLATINE DE LIAISON

et visserie
RÉF. : 03097



FIXATION ÉQUERRE STANDARD

RÉF. : 03096

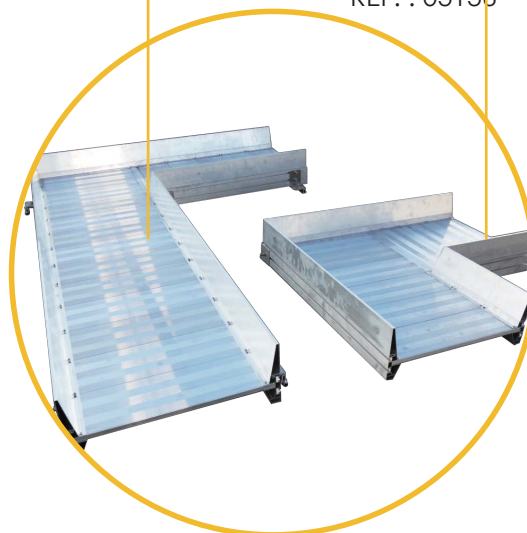


KIT ANGLE 800 MM

RÉF. : 03140

KIT ANGLE 600 MM

RÉF. : 03136



GARDE CORPS SUR DEUX COTÉS

longueur 3000 mm pour
passerelle droite
RÉF. : 03106

